

人と街を豊かに

Chitacoh

セントラル住吉

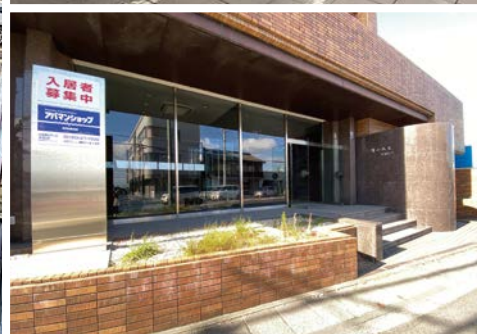
Central Sumiyoshi

— 入居のご案内 —



貸店舗・事務所 セントラル住吉

半田街道沿い、官庁街にあるビルです。
周辺には半田警察署、裁判所、
保健所等があります。



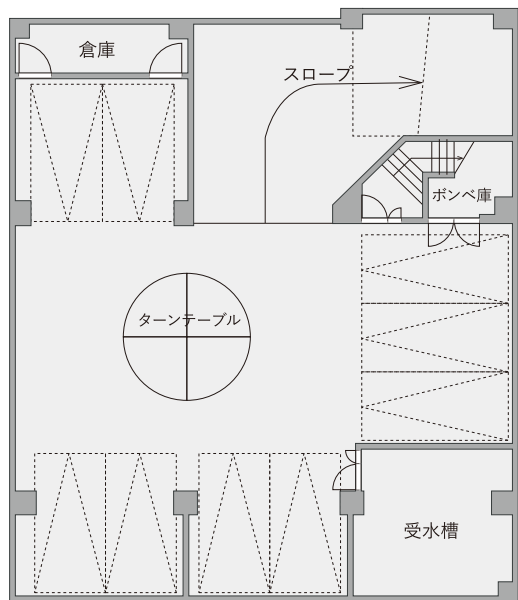
名鉄「住吉町」駅より約400m(徒歩5分)、半田街道沿いに面したアクセスの良い立地です。



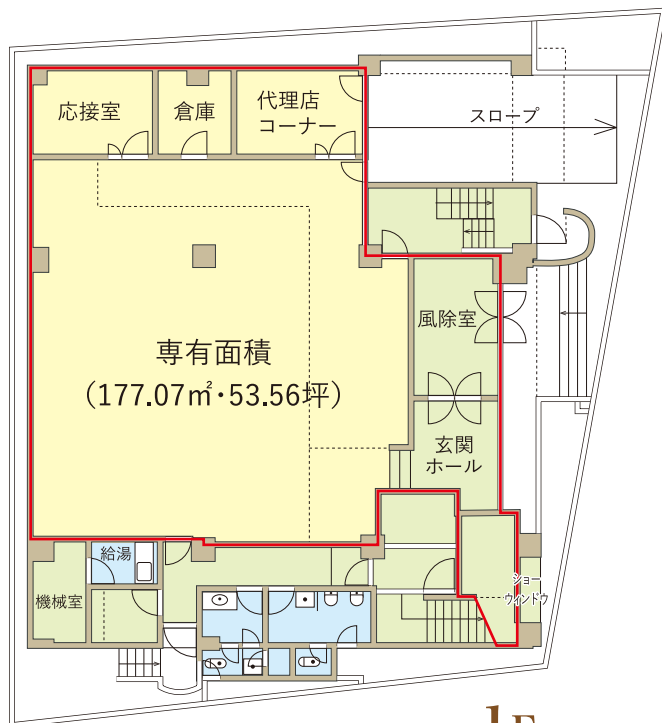
半田市出口町 | セントラル住吉

安心・安全なSRC造

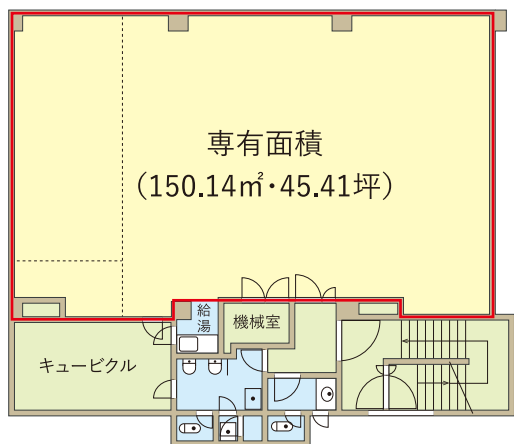
鉄筋コンクリート造と鉄骨造の長所を持ち合わせたSRC造(Steel Reinforced Concrete)を採用。高い耐火性、耐久性、耐震性を備えています。



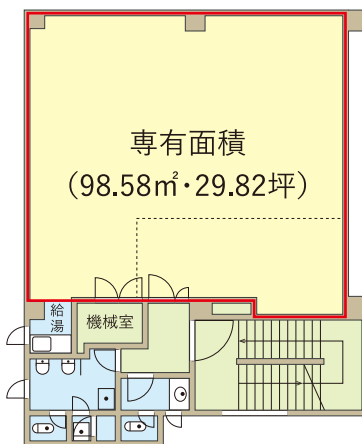
B1



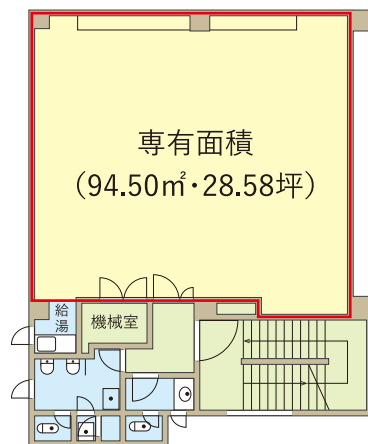
1F



2F



3F



4F

🚗 アクセス

■名鉄河和線

「住吉町」駅 徒歩5分(約400m)

■半田街道沿いに面した地下1階・地上4階建ての旧富士火災半田ビルです。

🏢 物件概要

■所在地 / 半田市出口町2丁目250

■構造 / SRC構造・地上4階地下1階建

■築年数 / 1980年12月

■駐車場 / 地下9台・地上16台

チタコーは、住まいに関するワンストップサービスを実現しています。



注文住宅建築
イシンホーム半田店

イシンホーム

半田市住吉町5丁目107-2
TEL / 0569-26-1681
<http://chitacoh.co.jp>



インテリア・雑貨販売
ブレインズ

BRAINS
Life Style Supports by ACTUS.

半田市住吉町5丁目107-2
TEL / 0569-26-1771
<http://www.brains.life>



不動産買取専門店
チタコー不動産販売

チタコー不動産販売
Chitacoh

半田市山代町2丁目104-7
TEL / 0569-23-3011
<http://www.chitacoh.jp>



お部屋探しをお手伝い・お部屋の管理
アパマンショップ半田店・チタコー管理センター

アパマンショップ
Apaman Shop

半田市昭和町1丁目15-1
TEL / 0569-26-1555 ・ 0569-26-2050
<http://www.apamanshop.com>



会社概要

株式会社チタコーポレーション
三好 修
創業 1995(平成7)年 8月
資本金 1億円
社員数 25名
所在地 半田市昭和町1丁目15番地の1
電話 0569-23-2421
ホームページ <http://chitacoh.co.jp>
[免許番号] 愛知県知事免許(6)第17759号
[建設業許可] 愛知県知事(般-28)第53976号
[建築士免許] 愛知県知事登録(い-1)第13709号
[加盟団体] 全国宅地建物取引業協会・全国管理ビジネス協会
日本賃貸住宅管理協会
[取扱業務] 注文住宅・賃貸住宅の設計・監理・建設
賃貸住宅の仲介・管理・サブリース
不動産の買取・販売・分譲住宅の販売
保険取次・家具・雑貨の小売
[取引金融機関] 三菱UFJ銀行・中京銀行・大垣共立銀行・半田信用金庫・知多信用金庫・日本政策金融公庫

人と街を豊かに

Chitacoh
株式会社 チタコーポレーション

SUSTAINABLE
DEVELOPMENT
GOALS

チタコーポレーションは持続可能な開発目標(SDGs)を支援しています。

セントラル住吉 賃料表

愛知県半田市出口町2丁目250 [最寄駅] 名鉄河和線「住吉町」駅

部屋番号	面積		家賃			共益費		
	m ²	坪	税込	税抜	税額	税込	税抜	税額
	1,029	311.2	600,000	545,455	54,545	0	0	0

※地下駐車場：150,000円（税込）

※保証金：6ヶ月（償却50%）



半田店 株式会社チタコーポレーション

TEL.0569-26-1555

【定休日】毎週水曜日

【営業時間】AM10:00~PM6:00

〒475-0922 愛知県半田市昭和町1丁目15-1 チタコービル1F