

人と街を豊かに

Chitacoh

セントラル住吉

Central Sumiyoshi

— 入居のご案内 —



貸店舗・事務所 セントラル住吉

半田街道沿い、官庁街にあるビルです。
周辺には半田警察署、裁判所、
保健所等があります。



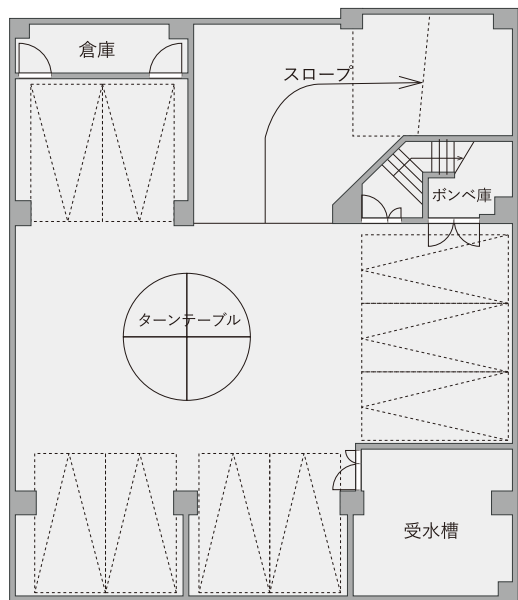
名鉄「住吉町」駅より約400m(徒歩5分)、半田街道沿いに面したアクセスの良い立地です。



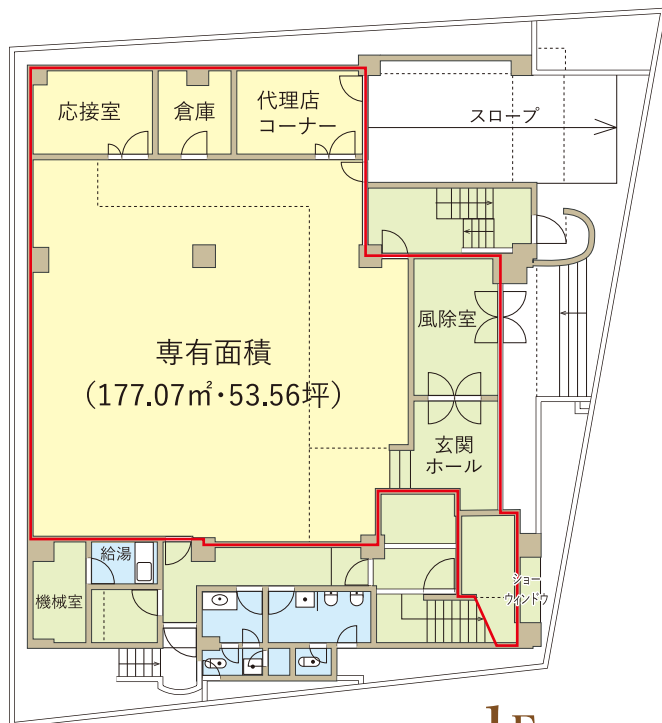
半田市出口町 | セントラル住吉

安心・安全なSRC造

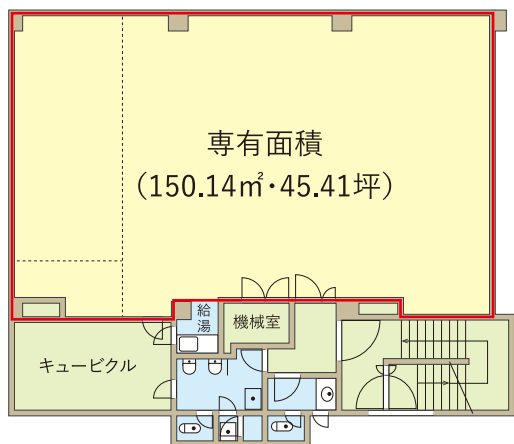
鉄筋コンクリート造と鉄骨造の長所を持ち合わせたSRC造(Steel Reinforced Concrete)を採用。高い耐火性、耐久性、耐震性を備えています。



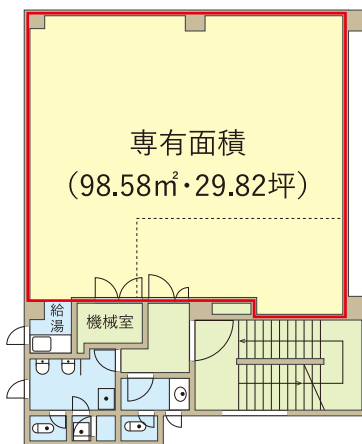
B1



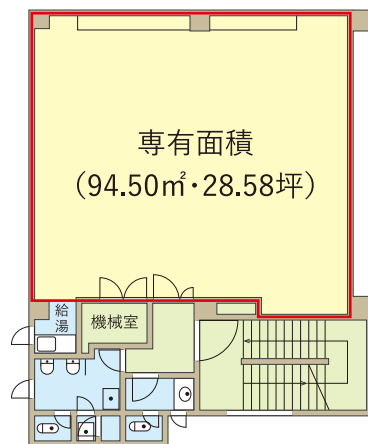
1F



2F



3F



4F

🚗 アクセス

■名鉄河和線

「住吉町」駅 徒歩5分(約400m)

■半田街道沿いに面した地下1階・地上4階建ての旧富士火災半田ビルです。

🏠 物件概要

■所在地 / 半田市出口町2丁目250

■構造 / SRC構造・地上4階地下1階建

■築年数 / 1980年12月

■駐車場 / 地下9台・地上16台



会社概要

称 号 株式会社チタコーポレーション
 代表取締役 三好 修
 創 業 1995(平成7)年 8月
 資本金 1億円
 社員数 25名
 所在地 半田市昭和町1丁目15番地の1
 電 話 0569-23-2421
 ホームページ <http://chitacoh.co.jp>

免許番号

愛知県知事免許(6)第17759号
 建設業許可 愛知県知事(般-28)第53976号
 建築士免許 愛知県知事登録(い-1)第13709号

加盟団体

全国宅地建物取引業協会・全国管理ビジネス協会
 日本賃貸住宅管理協会

取扱業務

注文住宅・賃貸住宅の設計・監理・建設
 賃貸住宅の仲介・管理・サプリース
 不動産の買取・販売・分譲住宅の販売
 保険取次・家具・雑貨の小売

取引金融機関

三菱UFJ銀行・中京銀行・大垣共立銀行・半田信用金庫・知多信用金庫・日本政策金融公庫